



Das Wegenetz im BayernAtlas

Hilfe zum FGV-WegeWiki und zur Anzeige von Wegedaten der Ortsvereine im BayernAtlas (Ver. 4.4)

Eine Kurzhilfe des AK „Digitales Wegenetz“

FGV-WegeWiki & BayernAtlas ...



- ▶ Die Wegedaten werden nur noch im „FGV-WegeWiki“
➔ wege.fichtelgebirgsverein.de/wiki/
über verschiedene Tabellen zur Verfügung gestellt und über die inzwischen veröffentlichte **neue Version des BayernAtlas** visualisiert. Die Wegedaten unterliegen einer regelmäßigen Aktualisierung und können problemlos heruntergeladen werden.
- ▶ Zur Startseite des FGV-WegeWiki gelangt man über obigen Link bzw. über die Linkliste „Zugang zum FGV-WegeWiki“, die im Onlineportal (wege.fichtelgebirgsverein.de) unter „Downloads - Wegedaten für Ortsvereine“ liegt.



Auf der Hauptseite des FGV-Wiki finden Sie neben den Wegedaten Ihres Ortsvereins noch weitere Informationen, es lohnt sich immer wieder mal reinzuschauen.

FGV-WegeWiki

Die Wegeübersicht



Seite Diskussion Quelltext anzeigen Versionsgeschichte

Wege-Übersicht

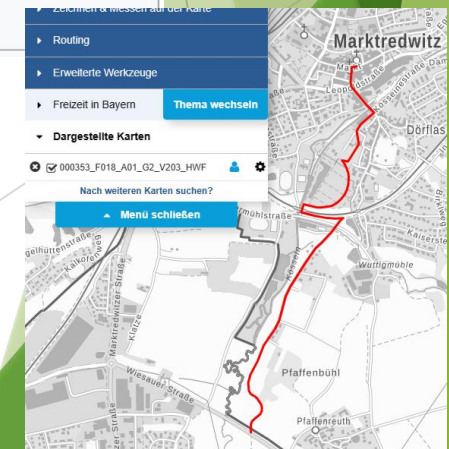
Sortierung (auf-/absteigend)

LDBV - ID (Wege-nummer)	FGV- WegNr	FGV-Kategorie	Mz	Wegname	Markierungs-Abschnitte	Gesamt- Länge
0						
Bayernatlas: fehlt im Bayernatlas OpenStreetMap: fehlt in OSM vgl. alle	209-04	Rund-wanderweg Themenweg	④	Waldershof RW 4 (Fichtelgeister Alpaka-Weg)	Waldershof, 4.31km	4.31 km
39						
Bayernatlas: vgl. LDBV (LDBV-ID: 39) OpenStreetMap: vgl. OSM OSM-ID: (13079549) OSM RA vgl. alle	14	Haupt-/Weit-/Fern- wanderweg		Europäischer Fernwanderweg 6	A01: Münchberg, 11.59km A02: Zell, 4.09km A03: Weißenstadt, 6.72km A04: Bischofsgrün, 6.13km A05: Fichtelberg-Neubau, 6.00km A06: Nagel, 9.10km A07: Wunsiedel, 3.03km A08: Bad Alexandersbad, 1.75km A09: Marktredwitz, 17.26km A10: Arzberg, 9.78km A11: Arzberg, 3.94km	79.39 km
206						
Bayernatlas: vgl. LDBV (LDBV-ID: 206) OpenStreetMap: vgl. OSM OSM-ID: (1023606) OSM RA vgl. alle	15	Haupt-/Weit-/Fern- wanderweg		Main-Donau-Weg	A01: Bischofsgrün, 5.09km A02: Fichtelberg-Neubau, 6.00km A03: Nagel, 5.82km A04: Ebnath, 10.05km A05: Kemnath, 3.05km	30.01 km

Vergleiche auf
Abweichungen bei den
Wegverläufen im/bei
NaturaSportplaner /
Openstreetmap /LDBV
(BayernAtlas)

Bei „Mouseover“ wird
die Kennziffer
(Bestellnummer) des
Markierungszeichen
angezeigt

Klick auf
Markierungsabschnitt
öffnet Anzeige des
Wegverlaufs im
BayernAtlas





Markierungsabschnitte der Ortsvereine

- Das neue Herzstück für die Weitergabe unserer Wegedaten an die Ortsvereine ist die Wiki-Tabelle „Markierungsabschnitte der Ortsvereine“
- Die Starttabelle gibt eine Übersicht der (markierenden) Ortsvereine. Die Sortierung der Ortsvereine in den jeweiligen Gebieten ist alphanumerisch auf-/absteigend (umschaltbar).

Seite Diskussion Quelltext anzeigen Versionsgeschichte

Markierungsabschnitte der Ortsvereine

Gebiet 0 #001 - FGV-Hauptverein

Gebiet 1	Gebiet 2	Gebiet 3	Gebiet 4	Gebiet 5
#101 - Arzberg	#201 - Ebnath	#301 - Bayreuth	#401 - Hallerstein	#501 - Bad Alexandersbad
#102 - Asch	#202 - Kemnath	#302 - Bad Berneck	#402 - Hof	#502 - Berlin
#103 - Grafenreuth	#203 - Marktredwitz	#303 - Bischofsgrün	#403 - Münchberg	#503 - Franken
#104 - Schirnding	#204 - Nagel	#304 - Fichtelberg-Neubau	#404 - Oberkotzau	#504 - Gefrees
#105 - Schönwald	#205 - Neusorg	#305 - Goldkronach	#405 - Rehau	#505 - Kirchenlamitz
#106 - Schwarzenhammer	#206 - Brand/Opf.	#306 - Mehlmeisel	#406 - Schwarzenbach/Saale	#506 - Kulmbach
#107 - Selb	#207 - Pullenreuth	#307 - Nemmersdorf	#407 - Sparneck	#507 - Marktleuthen
#108 - Selb-Plößberg	#208 - Friedenfels	#308 - Nürnberg/Fürth	#408 - Zell	#508 - Niederlamitz
#109 - Thiersheim	#209 - Waldershof	#309 - Oberwarmensteinach	#409 - Plauen	#509 - Röslau
#110 - Thierstein		#310 - Speichersdorf	#410 - Weißensteinverein	#510 - Tröstau
#111 - Hohenberg		#311 - Warmensteinach		#511 - Vordorf
#112 - Höchstadt		#312 - Weidenberg		#512 - Weißenstadt
				#513 - Wunsiedel

Vereinskenner
1. Zahl: Gebiet,
2.&3. Zahl: Ortsverein

Sortierung
umschalten (auf-
/absteigend)

- Mit Klick auf einen OV springt die Anzeige zu den Markierungsabschnitten des entsprechenden Vereins (siehe nächste Seite).

Wegedaten im BayernAtlas darstellen



- Nach Auswahl Ihres Vereins in der Wiki-Tabelle „Markierungsabschnitte der Ortsvereine“ werden alle Markierungsabschnitte in einer Tabelle angezeigt, hier am Beispiel des OV Arzberg:

101 - Arzberg [Bearbeiten | Quelltext bearbeiten]

Abschnitt	Mz	Wegname	Länge
000039_F014_A10_G1_V101_HWF		Europäischer Fernwanderweg 6	9.78
000039_F014_A11_G1_V101_HWF		Europäischer Fernwanderweg 6	3.94
002529_F003_A14_G1_V101_HWF		Mittelweg	2.01
002530_F010_A05_G1_V101_HWF		Röslauweg	9.61
003353_F078_A05_G1_V101_HWF_VAW		Marktleuthen - Mitterteich	8.43
003359_F081_A01_G1_V101_HWF_VAW		Arzberg - Wellerthal	6.74
003373_F080_A02_G1_V101_HWF_VAW		Marktrechwitz - Kappl	10.07
003377_F082_A01_G1_V101_HWF_VAW		Arzberg - Wartberg	1.99
003378_F085_G1_V101_HWF_VAW		Brand b. Marktrechwitz - Parkplatz Lindenberg	6.99
022740_F100_A02_G1_V101_HWF_VAW		Tiersheim - Arzberg	4.39

Bei „Mouseover“ wird die Kennziffer (Bestellnummer) des Markierungszeichens angezeigt

Eine Erklärung zu den Abschnittsbezeichnungen (Dateinamen) finden Sie zum Ende der Hilfe („Dateinamen der Wegabschnitte“)

Klick auf einen Markierungsabschnitt öffnet Anzeige des Wegverlaufs im BayernAtlas (siehe nächste Seite)

Mit Klick werden alle Markierungsabschnitte im BayernAtlas angezeigt

Der Ortsverein Arzberg betreut derzeit 25 Markierungsabschnitte mit einer Gesamtlänge von 175.8 km.

Ansicht im BayernAtlas:

[V101_Markierungsabschnitte_komplett](#)

Ansicht im BayernAtlas inkl. Südostlink-Trassenführung (C1 Münchenreuth - Marktrechwitz, Stand 05/2024):

[V101_Markierungsabschnitte_SOL_komplett](#)

Download aller GPX Dateien (gesammelt in einer .zip Datei):

[Wegabschnitte_V101.zip](#)

Mit Klick werden alle Markierungsabschnitte plus Verlauf des Süd-Ost-Links angezeigt

Mit Klick können alle Markierungsabschnitte auf den PC heruntergeladen und nach dem Auspacken bei Bedarf in den BayernAtlas importiert werden

Markierungsabschnitt im BayernAtlas



► Darstellung des gewählten Wegabschnitts im BayernAtlas

Der gewünschte Wegabschnitt wird im BayernAtlas als Linie auf der „Webkarte S/W“ mit dem Dateinamen angezeigt.

Die Anzeigen können auch ein-/ausgeschaltet (Haken) werden

Unter „Eigenschaften“ können die Ebenen verschoben, die Deckkraft geändert oder gelöscht werden

BayernAtlas

Was ist neu? Direkt zur Flurkarte Zeitreise

Orte, Geodaten, Flurstücke

Themen Karte Mehr...

Basiskarten Raster Vektor

Ebenen

- ☒ 008909_F209-01_G2_V209_RWW
- ☒ Webkarte S/W

Alle ausklappen Alle entfernen

Eigenschaften öffnen (alle / einzeln)

Karte durch Klick auf Icons wechseln (Raster- & Vektorkarten mit Wander-/Radwegen)

- Beachte: Will man auf die Tabelle der Wegabschnitte später nochmals zugreifen, dann ist es sinnvoll, den Link zum Wegabschnitt mit Rechtsklick in neuem TAB zu öffnen

Markierungsabschnitt im BayernAtlas



- Klickt man auf den / einen Weg, so öffnet sich das Fenster mit den Objekt-Informationen, die Linienfarbe ändert sich.
- Besteht ein Weg aus mehreren Abschnitten, so kann der gesamte Weg dargestellt werden, ¹
- zudem besteht die Möglichkeit, den gewählten Wegabschnitt ² oder den gesamten Weg als GPX-File auf dem PC zu speichern ³



011739_F500_A16_G2_V209_HWF_QPW
Fränkischer Gebirgsweg

Quelle: NSP

Ortsverein: Waldershof

kompletter Weg:

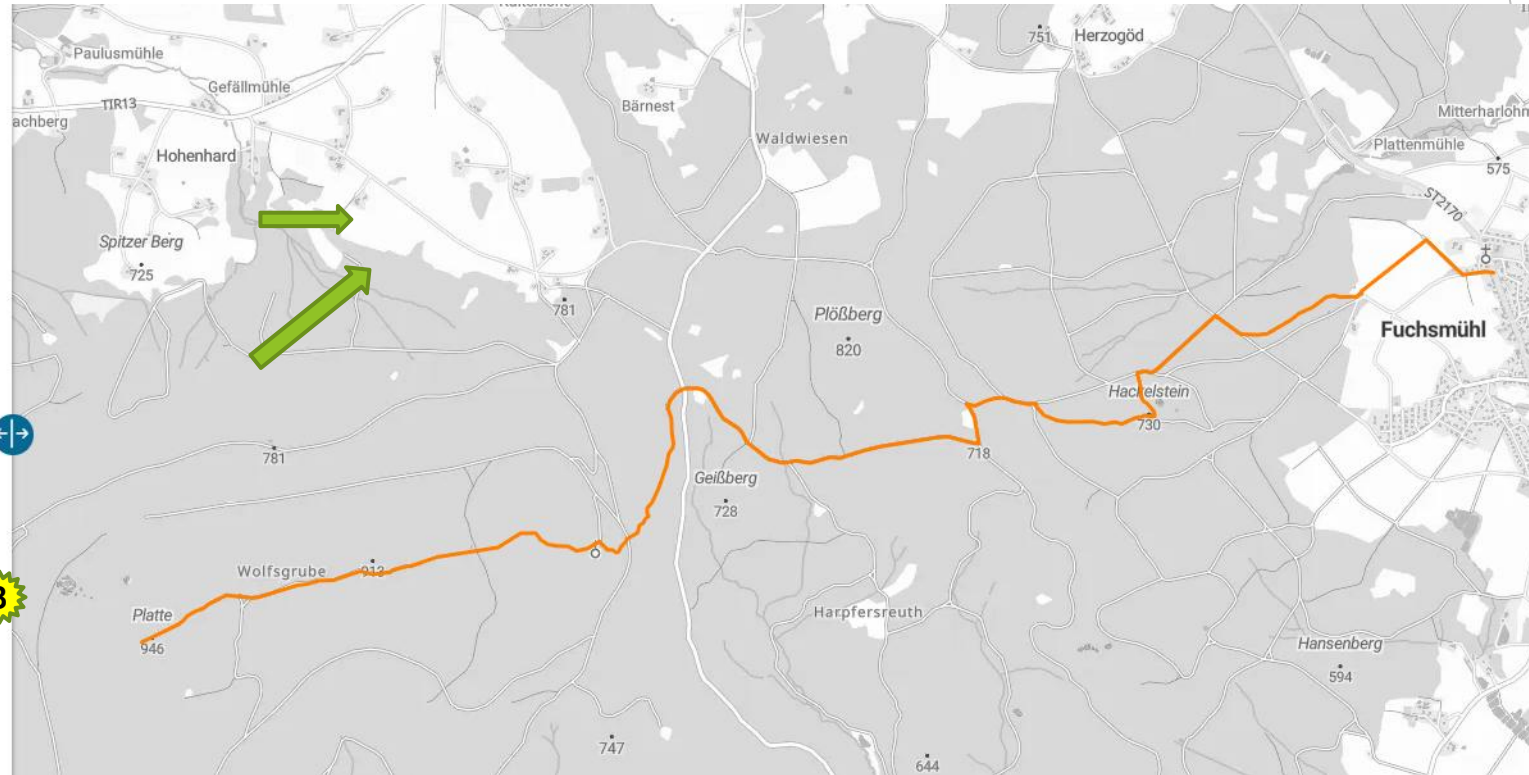
011739_Fraenkischer_Gebirgsweg_Mz092_094 ¹

GPX-Download:

Abschnitt:
011739_F500_A16_G2_V209_HWF_QPW.gpx ²

Komplett:
011739_Fraenkischer_Gebirgsweg_Mz092_094.gpx ³

Länge (km): 8,50



Hinweise zum Im-/Export von GPX-/KML-Dateien sind in der „Kurzhilfe - BayernAtlas - Erste Schritte“ zu finden

Mehrere Wege gleichzeitig anzeigen lassen



- Über die Einzel-Links lässt immer nur ein Weg pro TAB/Fenster öffnen. Möchte man mehrere Wege gleichzeitig anzeigen lassen, einfach am Ende der Tabelle mit den Markierungsabschnitten den Link „Vxx_Markierungsabschnitte_komplett“ öffnen.

Es werden alle Markierungsabschnitte des OV mit Dateinamen auf der „WebKarte S/W“ angezeigt, sie kann durch Klick auf Karten-Icon geändert werden.

Die Anzeige kann dort ein-/ausgeschaltet oder

Transparenz eingestellt oder

in der Ansichtsebene verschoben werden

Hinweis: Örtliche Wege werden **blau**, Haupt-/Verbindungswege **rot** dargestellt

Weitere Funktionen:

- ▶ Unter **Home** - **Themen** - „*Sport & Freizeit*“ können zusätzlich Wander- & Radwege und weitere Layer eingeblendet und
- ▶ unter **Karte** neben den geladenen Wegabschnitten angezeigt, Ebenen ein-/ausgeblendet, Transparenz eingestellt, verschoben und Basiskarten geändert werden



Aus **Themen** - **Sport & Freizeit** ausgewählt

Anzeige ein-/auschalten

Transparenz & Ebenen verschieben oder Anzeige löschen

BayernAtlas

Themen Karte 21 Mehr...

Basiskarten Raster Vektor

Ebenen

- ☒ Fernwanderwege
- ☐ Wanderwege
- ☐ Örtliche Wanderwege

014160_F501B_G2_V209_HWF_VAW

014160_F501A_G2_V209_HWF_VAW

011739_F500_A16_G2_V209_HWF_QPW

Eingeblendete Fernwanderwege

Beispiel:
Von OV Waldershof betreutes Wegenetz aus dem Wege-Wiki geladen:
rot: Haupt-/Verbindungswege
blau: Rundwanderwege

Hinweise zu weiteren Funktionen, wie z.B. Zeichnen, Speichern, Teilen, Drucken siehe „*Kurzhilfe - BayernAtlas_Erste Schritte*“ liegt im Downloadbereich unseres Wegeportals (wege.fichtelgebirgsverein.de)

Dateinamen der Wegabschnitte



- Die Objekt-Informationen entsprechen dem Dateinamen in der Datenbank des Natursportplaners

Objekt-Information

GPX (014160_F501A/B_G2_V209_HWF_VAW)

Weitere mögliche Kenner:
RWW (Rundwanderweg), QPW (Qualitäts-/Premiumweg),
RIW (Ringweg), LPF (Lehrpfad), THW (Themenweg)

Kenner für Verbindungs-
und Anschlussweg

Kenner für Haupt-/Weit-
Fernwanderweg

Vereins-
kenner

Gebiets-
kenner

LDBV-ID, mit
der der Weg in
der FGV-
Wegeliste zu
finden ist

Interne FGV-Wege-
nummer, hier: Zubringer
zum Fränkischen
Gebirgsweg

Die etwas merkwürdig anmutenden Bezeichnungen der Markierungsabschnitte sind den Anforderungen des Natursportplaners geschuldet, um Daten gezielt auslesen zu können.

Hinweis



Näheres zur Bedienung des BayernAtlas siehe
„**Kurzhilfe – BayernAtlas_Erste Schritte**“

Weitere Hilfen:

„**Kurzhilfe – Standortkoordinaten im BayernAtlas**“
„**Kurzhilfe – Korrekturmeldungen mit dem BayernAtlas**“

Die Hilfedateien liegen als PDF im Downloadbereich unseres
Wegeportals (wege.fichtelgebirgsverein.de)

Fragen und Meldungen einfach per E-Mail an
wege.fichtelgebirgsverein.de und/oder an
Johannes Rosa (johannes.rosa@galafeu.de)
Günter Reizammer (fgv@jg-reizammer.de)
richten.